


Développement Régional dans l'Oberallgäu, Bavière, Allemagne

Dr. Sabine Weizenegger

Regionalentwicklung Oberallgäu
Dr. S. Weizenegger, Geschäftsführerin und Regionalmanagerin

Datum, Ort
Titel



Données personnelles...




- Née à Kempten / Allgäu, grandi dans la région Allgäu
- Etudes de géographie à l'Université Trèves (Trier)
- Doctorat à l'Institut de Géographie Economique à l'Université Munique (München)
- Spécialisation thématique et régionale: Gestion orienté vers des acteurs, aeres protégées, tourisme et durabilité, paysages culturelles, études de développement, Afrique, approches participatives
- Depuis 2003: Gestionnaire „Regionalentwicklung Oberallgäu“ (développement régional)


Regionalentwicklung Oberallgäu
Dr. S. Weizenegger, Geschäftsführerin und Regionalmanagerin

Datum, Ort
Titel






L'Allemagne



- Structure fédérale avec 16 pays („Bundesländer“)
- 357.023 km²
- 82 Mio. habitants
- Programme LEADER sous responsabilité des pays





DEUTSCHLAND
Politische Karte

LEGENDE
— Staatsgrenze
— Bundesländergrenze
★ Bundeshauptstadt


Regionale Entwicklung Oberallgäu

Datum, Ort
Titel



La région Allgäu

- Unité administrative (Landkreise ~ départements) et en même temps délimitation selon paysage
- Région frontalière
- Préalpes et alpes
- Agriculture: pâturage, produits laitiers (fromage de montagne!)
- Destination touristique




Das Allgäu

Zühter Bier

Regionale Entwicklung Oberallgäu

Datum, Ort
Titel





Pourquoi le développement régional?

- Nécessité de travailler sur un niveau entre le niveau national et le niveau communal (coopération intercommunale)
- La délimitation d'une région peut s'orienter aux découpages administratives, mais ce n'est pas obligatoire.
- A part des mesures de planification et des lois, on voulait des mesures « soft » avec orientation vers des acteurs; « gouvernance »



Qu'est-ce qu'est LEADER?

Liaisons
Entre
Actions de
Développement de l'
Economie
Rurale

Programme de
l'Union Européenne,
existe depuis 1991

LEADER I,
LEADER II,
LEADER+,
LEADER 2007-13

Pas seulement
programme,
mais aussi
une conception



Principes de base de LEADER

- **Approche territoriale des aires qualifiées pour encouragement**
 - › Régions comme unités homogènes géographiques, économiques et sociales
- **Concept de Développement Régional (REK)**
 - › Concept et strategie pour un développement durable de la région
- **Réseau des acteurs dans aires rurales**
- **Groupes d'Action Locale/LEADER (GAL; en Allemand: LAG) comme structures intermédiales**
- **Participation de la population (approche bottom-up)**
 - › Au moins 50% partenaires économiques et sociaux



Brèf aperçu de notre GAL

- 27 municipalités ruraux
- 142.000 habitants
- 1.389 km²
- 104 habitants / km²
- 2.500 exploitations agricoles
- 800.000 arrivées touristiques

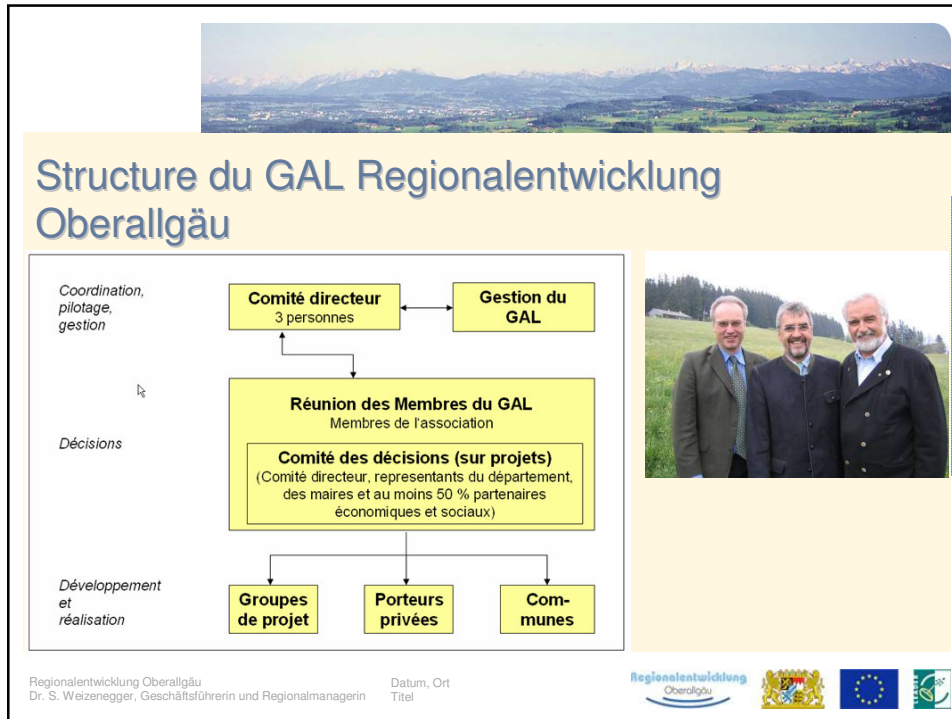
LAG Regionalentwicklung Oberallgäu e.V.

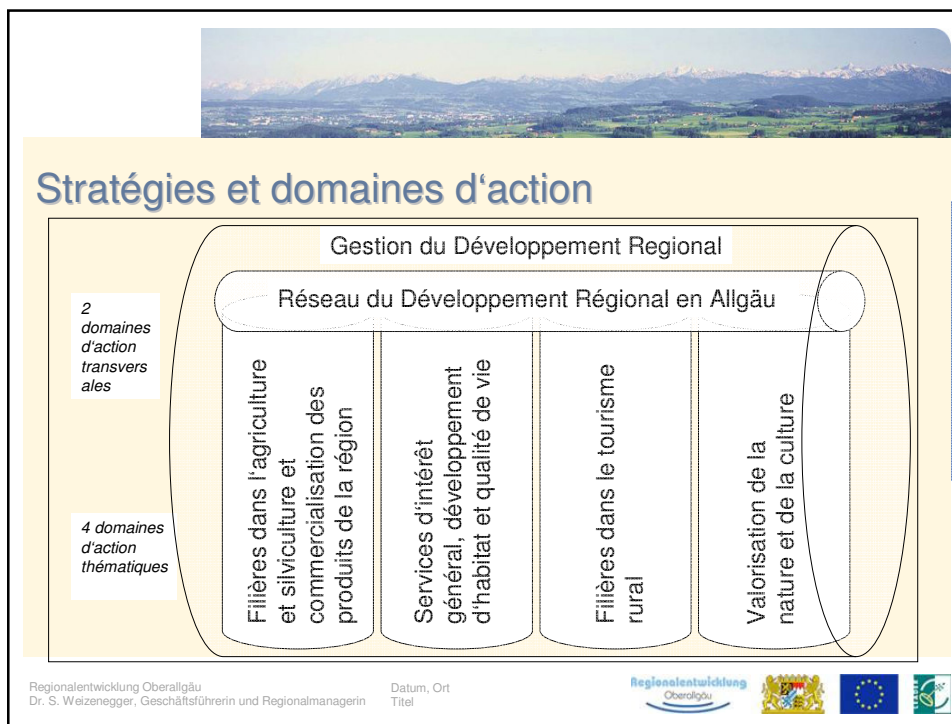

- LAG Altusried (2002-2003)
- LAG Regionalentwicklung Altusried-Oberallgäu (2003-2007)
- LAG Regionalentwicklung Oberallgäu (ab 2007)
- nicht zum LAG-Gebiet gehörig

Quelle: LAG Regionalentwicklung Oberallgäu
Ehmann, K. Metzler
Kartographie: K. Metzler, M. Mayer
Lehrstuhl für Wirtschaftsgeographie
Ludwig-Maximilians-Universität München 2007









Untersuchungsgebiet im Freistaat Bayern









Domaine d'Actions A

Nr.	Domaine d'Action Nom du projet	Projet de Coopération	Concours
A	Filières dans l'agriculture et silviculture et commercialisation des produits de la région		
1	La marque „Allgäu“		
2	Promotion de la filière du bois dans l'Allgäu		
3	Plan d'Information sur les Forêts		
4	VitalZunge (LangueVitale) – des produits de la région dans des cuisines industrielles		
5	Du lait et du fromage comme repas sain pour élèves		
6	Produits de la région utilisés aux fêtes traditionnelles et événements		
7	Fabrique d'idées pour foin et petit lait (lactosérum) – des produits traditionnels de la région valorisés d'une façon nouvelle		
8	Dans l'Allgäu avec des chevaux... organiser ses loisirs		

Regionalentwicklung Oberallgäu
Dr. S. Weizenegger, Geschäftsführerin und Regionalmanagerin

Datum, Ort
Titel





Domaine d'Actions A

Nr.	Domaine d'Action Nom du projet	Projet de Coopération	Concours
A	Filières dans l'agriculture et silviculture et commercialisation des produits de la région		
1	La marque „Allgäu“		
2	Promotion de la filière du bois dans l'Allgäu		
3	Plan d'Information sur les Forêts		
4	VitalZunge (LangueVitale) – des produits de la région dans des cuisines industrielles		
5	Du lait et du fromage comme repas sain pour élèves		
6	Produits de la région utilisés aux fêtes traditionnelles et événements		
7	Fabrique d'idées pour foin et petit lait (lactosérum) – des produits traditionnels de la région valorisés d'une façon nouvelle		
8	Dans l'Allgäu avec des chevaux... organiser ses loisirs		

Regionalentwicklung Oberallgäu
Dr. S. Weizenegger, Geschäftsführerin und Regionalmanagerin

Datum, Ort
Titel

Regionalentwicklung
Oberallgäu



Domaine d'Actions B



Nr.	Domaine d'Action Nom du projet	Projet de Coopération	Concours
B	Services d'intérêt général, développement d'habitat et qualité de vie		
9	Zones artisanales intercommunales		
10	Les vieux et les jeunes dans l'Allgäu – maintenons les valeurs ensemble!	x	
11	Région d'Energie Allgäu – Plans d'Actions concernant le climat pour les villes et communes dans l'Oberallgäu et consultation pour des entreprises agricoles.		
12	Des réseaux nouveaux pour la planification des communes et villages dans l'Oberallgäu		
13	Allgäu pour tous / sans barrières		

Regionalentwicklung Oberallgäu
Dr. S. Weizenegger, Geschäftsführerin und Regionalmanagerin

Datum, Ort
Titel

Regionalentwicklung
Oberallgäu





Domaine d'Actions C

Nr.	Domaine d'Actions Nom du projet	Projet de coopération	Concours
C	Filières dans le tourisme rural		
14	Compétence touristique dans l'Allgäu		
15	Hôtes au top niveau – Interconnection des hébergements chez l'habitant		
16	Offensive des hébergements sur fermes		
17	Pays des élèves Allgäu		
18	Région des randonnées Allgäu		
19	Trekking premium Oberallgäu		
20	Région de santé Allgäu		
21	Région vélocipédique Allgäu		



Domaine d'Actions D

Nr.	Domaine d'Actions Nom du projet	Projet de Coopération	Concours
D	Valorisation de la nature et de la culture		
22	Centre d'expérience de la nature dans les alpes de l'Allgäu		
23	Alliance des marais de l'Allgäuer		
24	Pays forêts-bois Allgäu		
25	Allgäu forestiers		
26	Gestion du Parc Naturelle Nagelfluhkette	x	
27	Coopération Transnationale des Chemins de Saint Jacques Européens	x	
28	L'escalade de rocher souterraine		
29	L'artisanat textile locale de l'Allgäu redécouverte		
30	Anciens marchés, anciens traditions	x	



Domaine d'Actions E

Nr.	Domaine d'Actions Nom du projet	Projet de coopération	Concours
E	Regionalmanagement		
31	Gestion du GAL		
32	Professionalisation du réseau des organisations de gestion régionales en Bavière	x	



Effets de LEADER pour la Région





Contact

Regionalentwicklung Oberallgäu
Dr. Sabine Weizenegger
Rathausplatz 1
D-87452 Altusried

Tel.: +49-8373-299 14
Fax: +49-8373-299 11
E-mail: weizenegger@regionalentwicklung-oberallgaeu.de
Web: <http://www.regionalentwicklung-oberallgaeu.de>

